

WANDELEN EN FIETSEN IN OOST-VLAANDEREN

routen

ZOMER FIETS- EN WANDEL- BOEKJE

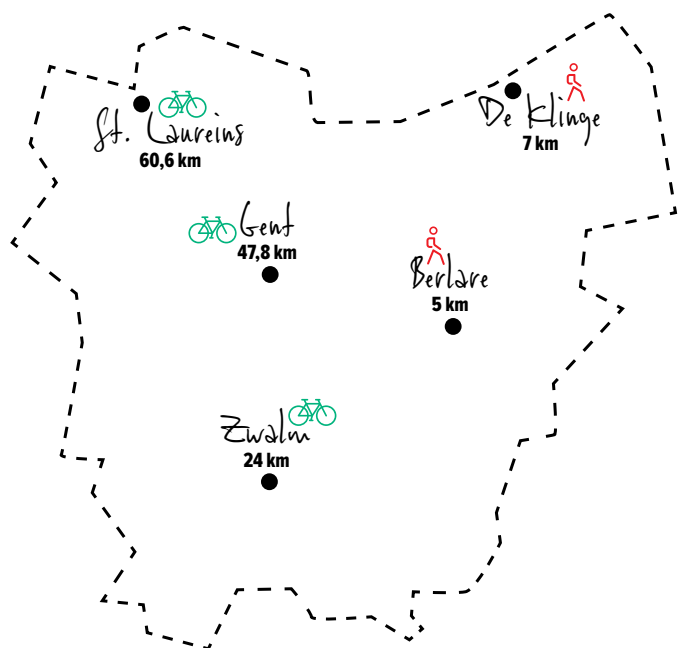
5 x leuke fiets- en
wandelroutes voor
de zomer

**#ROUTEN #WANDELEN
#FIETSEN #TERRASJES
#OOSTVLAANDEREN
#ZOMERSGENIETEN**

KIES OOK JIJ DEZE ZOMER NOG 'S VOOR EEN STAYCATION?

Groot gelijk, want de leukste vakanties liggen soms gewoon om de hoek, ontdekten we ondertussen met z'n allen. Met dit boekje sturen we je langs vijf Oost-Vlaamse routes met een zonnig randje. Er is voor elk wat wils: een dagvullende fietstocht door de Meetjeslandse krekens, een kindvriendelijke langs de Zwalm, een terrassenrondje tussen Leie en Schelde, een verkoelende wandeling in het Wase Stropersbos en eentje rond het Donkmeer in Berlare. Nadien zin in nog meer mooie stukjes Oost-Vlaanderen verkennen? Je eigen trips stippel je in een handomdraai uit op www.routen.be/fietsrouteplanner.be en www.routen.be/wandelrouteplanner.

Geniet met volle teugen van je fiets- en wandelzomer in Oost-Vlaanderen!



VERGEET NIET JE MOOISTE ZOMERFOTO'S
TE POSTEN MET DE HASHTAG #ROUTEN.



DE DONKMEER WANDELROUTE

5 KM

Gezellig flaneren aan de Donk

P.03

LEOPOLDKANAAL FIETSRUTE

60,6 KM

Langs krekens en verdwenen vissersdorpjes

P.05

STROPERSBOS WANDELROUTE

8,5 KM

Verkoeling in het Waasland

P.07

TERRASJES TUSSEN LEIE EN SCHELDE FIETSRUTE

47,8 KM

Instant vakantiegevoel tussen twee rivieren

P.09

ZWALMSTREEK FIETSRUTE

24 KM

Op naar (klein) Zwitserland!

P.11

DONKMEER WANDELROUTE

Het Donkmeer in Berlare is in elk seizoen een topper, maar 's zomers nog nét iets meer dan anders. Dit aangename lusje wijst je de weg rond deze populaire hotspot, waar bij zonnig weer behalve de bootjes ook de terrassen - en wat verderop het strand van Nieuwdonk - lonken.

ZEKER DOEN

A Bootjevaren op het meer

In het Donkmeer is zwemmen verboden, maar dat betekent nog niet dat je hier per se op het droge moet blijven. Aan de Donklaan op de kade kan je elektrische motorboten, kano's, roeiboten, sups en waterfietsen huren, en dat tot midden oktober. Als corona het toelaat, vaart vanaf augustus ook weer elk weekend een elektrische overzetboot naar de eendenkooi en de aaidierenweide aan de overkant. Dikke pret voor de kleinsten!



www.botenverhuur.com

ONDERWEG TE ZIEN

B Bareldonkkapel

Naar het verdwenen Lam Gods-paneel 'De rechtvaardige rechters' was het hier destijds vergeefs zoeken, maar de hooggelegen Bareldonkkapel blijft wel een bijzondere plek. De Kalvarieberg waarop de beschermde kapel staat, heeft zijn naam niet gestolen: het pad door het parkje leidt naar een bidplaats met zeven kapelletjes en wat verderop de Kalvariegrot met Christuskruis. Sam's Table vlakbij heeft een leuke terras, een speeltuin en lekkers op de kaart.



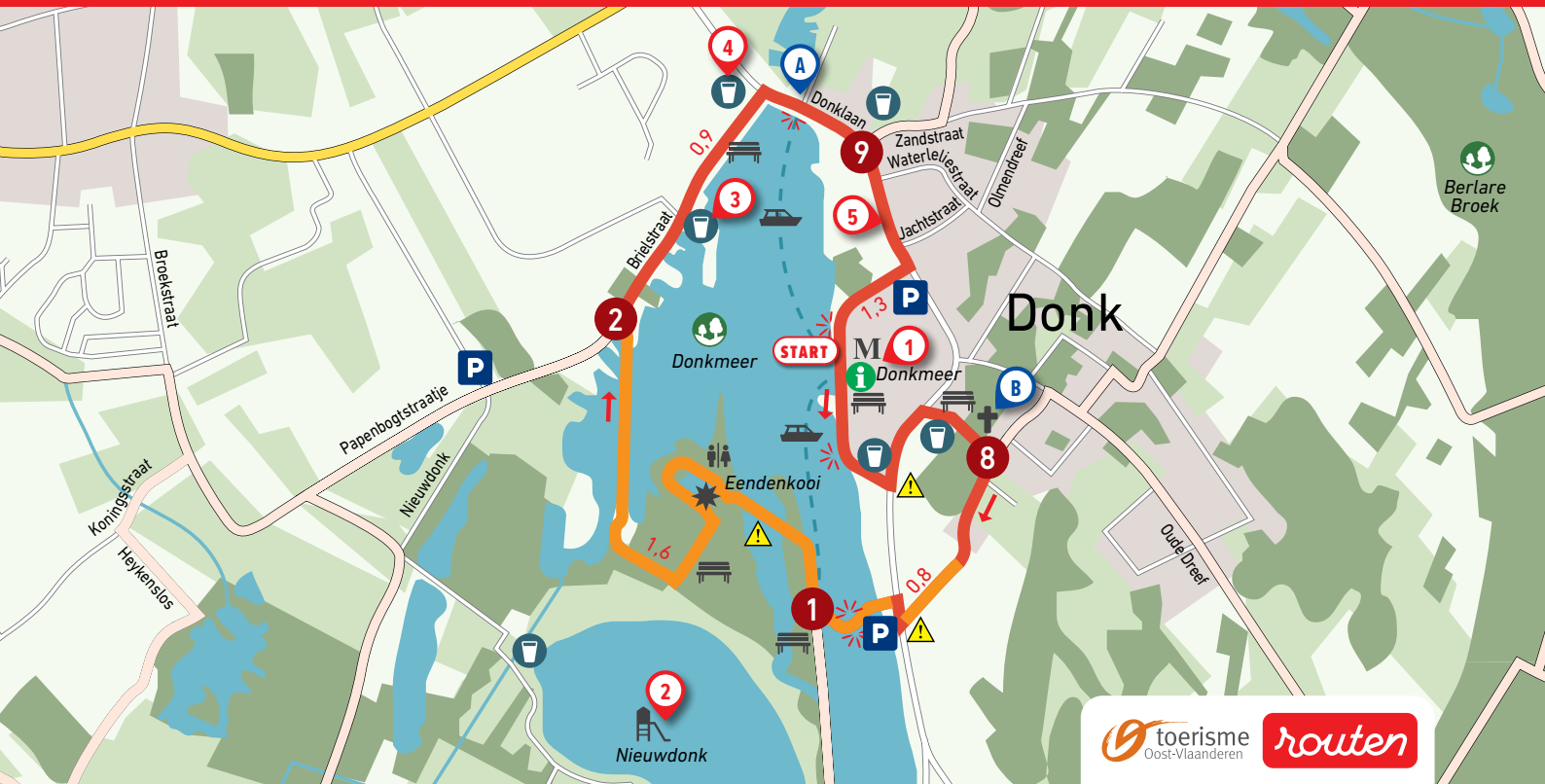
www.beleefberlare.be/bareldonkkapel – www.samstable.be

WANDELROUTE

DONKMEER WANDELROUTE

5 km

8 1 2 9 8



5x EEN STOP WAARD

1 ONTHAALPOORT DONKMEER

Dé uitvalsbasis om dit gebied te verkennen. Hier kom je alles te weten over de fauna en flora in en rond het meer, de geschiedenis van de turfstekers en alle typische lekkernijen van Scheldeland.

www.beleefberlare.be/onthaalpoort-donkmeer

2 PROVINCIAAL DOMEIN NIEUWDONK

Voor wie tijdens de wandeling even wil plonzen en zonnen is hier een heerlijk zandstrand. Opgelet: vooraf reserveren blijft voorlopig verplicht! Een hongertje? Brasserie De Zonnevallei, met zicht op het strand en de speeltuin, serveert snelle snacks.

www.oost-vlaanderen.be/ontspannen/recreatiedomeinen/nieuwdonk.html
www.dezonnevallei.be

3 'T WEIKEN

Genieten in een strandstoel onder de parasol, met een drankje in de hand en een schitterend uitzicht op het meer.

Brielstraat 21, 9290 Berlare

4 RESTAURANT ELVIRA

Eén van de oudste eetadresjes aan het Donkmeer is nog altijd dé place to be voor een lekker bord paling. Chef Sven bereidt hem op zes verschillende manieren.

Donklaan 255, 9290 Berlare.
www.restaurant-elvira.be

5 'T SUTTERHUISJE

Gezellig vakantiehuisje in vintagestijl voor een fietsweekend, een wandelweekend of een overnachting aan het Donkmeer. Hier kan je met max. vier personen logeren.

Donklaan 187, 9290 Berlare.
www.slapendonkmeer.be



DEZE ROUTE IS BEWEGWIJZERD
MET KNOOPPUNTEN.
VOLG DE KNOOPPUNTNUMMERS
VERMELD OP DE KAART

START EN AANKOMST
Knooppunt 8
Donklaan, 9290 Berlare

DEZE ROUTE OP JE GPS OF SMARTPHONE?
www.routen.be/donkmeer-wandelroute

LEOPOLDKANAAL FIETSRROUTE

Vlakbij de grens met Nederland trekt het Leopoldkanaal een rechte streep door het landschap, van het oude vissersdorpje Boekhoute tot aan de monding in Knokke. Hier bol je door een prachtig stukje Meetjesland, met mooie verhalen en dito terrasjes in overvloed. Een ideale dagtrip!

ZEKER DOEN

A Picknicken aan de krekken

Tussen knooppunten 90 en 43 kom je voorbij Meetjeslandse krekkenplekjes waar je mond van openvalt. De 'kussende krekken' Blokkreek en Hollandersgat bijvoorbeeld, een stil, romantisch stukje polder met een leuke picknickspot tussen knooppunten 86 en 83. Ook vanop de langgerekte vissteiger van de Oostpolderkreek geniet je van een adembenemend uitzicht. Al lonkt het water, zwemmen mag hier niet!



ONDERWEG TE ZIEN

B Den Draad

Ter nagedachtenis aan de slachtoffers van 'den Draad' - een elektrische versperring die de Duitsers tijdens WO1 langs de grens spanden - werd in Boekhoute een stukje ervan gereconstrueerd. Aan het Isabellagemaal staat ook een herdenkingskunstwerk. Bij de 'Dodendraad' vonden in de grensstreek tussen Knokke over Sint-Laureins tot voorbij Zelzate zeker 1000 mensen de dood.

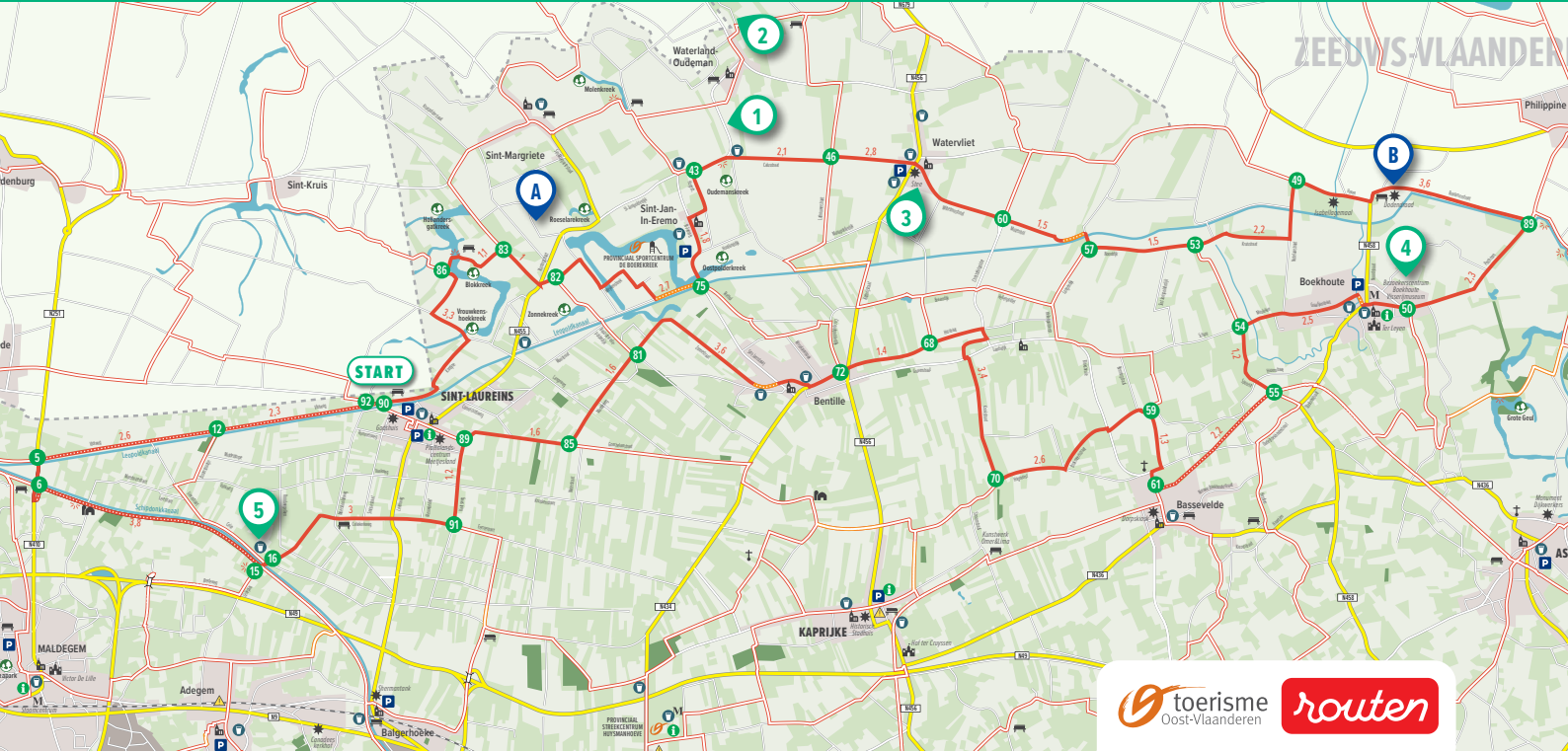


FIETSRUTE

60,6 km

LEOPOLDKANAAL FIETSRUTE

90 86 83 82 75 43 46 60 57 53 49 89 50 54 55 61 59 70 68 72 81 85 89 91 16 15 6
5 12 92 90



5x EEN STOP WAARD

1 OUDEMANSKREEK EN DE ROSTE MUIS

Vlakbij de taverne met de meest ondeugende naam van de streek ligt één van de meest gefotografeerde plekjes: de Oudemanskreek met het Reynaert-kunstwerk 'Als de vos de passie preekt, boer pas op uw ganzen.'

www.rostemuis.be

2 VAKANTIEWONING DE HEILIGE RITA

Hemels logeren tegenover de kerk van Waterland-Oudeman, in een groot vakantiehuis boordevol geschiedenis, een mooie tuin en een geweldig uitzicht.

Kerkstraat 34, 9988 Waterland-Oudeman. www.deheiligerita.be

3 STEE WATERVLIED

Op het 'Stee' – het marktplein van Watervliet – hangt in de Onze-Lievevrouw-Hemelvaartkerk een Vlaams topwerk: het drieluk 'Nood Gods' van de Meester van Frankfurt. Verrassend voor zo'n klein polderdorpje!

4 BEZOEKERSCENTRUM BOEKHOUTE

Het bezoekerscentrum Boekhoute vertelt het verhaal van dit 'vissersdorpje zonder haven'. Hier loopt ook een boeiende expo over de Grote Vrouwen van Boekhoute die tijdens WOII lijf en leven overhadden voor het vaderland. Mét spannend smokkelpad voor de kinderen!

www.assenede.be/nl/bezoekerscentrum

5 CAFÉ DE ROOS

In deze bruine kroeg aan de Celiebrug over het Schipdonkkanaal verbroederen de vaste stamgasten hartelijk met fiets- en andere toeristen. Cafébaas-landbouwer Wilfried tapt er al een eeuwigheid de pintjes.

Celie 3, 9980 Sint-Laureins



DEZE ROUTE IS BEWEGWIJZERD MET KNOOPPUNTEN. VOLG DE KNOOPPUNTNUMMERS VERMELD OP DE KAART

START EN AANKOMST

Knooppunt 90
Dorpsstraat 71, 9989 Sint-Laureins

DEZE ROUTE OP JE GPS OF SMARTPHONE?
www.routen.be/leopoldkanaal-fietsroute

STROPERSBOS WANDELROUTE

Geen betere plek dan een bos voor wie deze zomer op zoek is naar wat verkoeling. Het Stropersbos, een van de grote Wase kleppers, biedt ruim 500 hectare indrukwekkende fauna en flora, aangevuld tegen de Nederlandse grens. Hier steken konikpaarden, galloways en schapen een tandje bij om de heide duurzaam te laten groeien.

ZEKER DOEN

A Terrasje doen aan het Klingspoor

De kijk-, leer- en beleefsite Het Klingspoor, op de bedding van de oude spoorlijn Mechelen-Terneuzen, laat je verschillende erfgoedthema's op een actieve manier ontdekken. Zo treed je in de voetsporen van smokkelaars en wandel je wat verderop langs een stukje Dodendraad uit WOI. Café (Ou)de Statie is dé plek om bij te tanken met een hap en/of een tap.



Buitenstraat, 9170 Sint-Gillis-Waas.

www.klingspoor.be

www.cafeoudestatie.be

ONDERWEG TE ZIEN

B Hedendaagse kunst in de Verbeke Foundation

Het privémuseum Verbeke Foundation verbluft met prikkelende hedendaagse kunst in 12 hectare natuurgebied en 20.000 m² overdekte paviljoenen. Hier wandel je tussen paardensculpturen en ufo's, neem je de coolste selfies in het 'ramenpaleis' en kan je speechen achter het spreekgestoelte van de Amerikaanse president. Absolute aanrader, ook voor wie doorgaans weinig heeft met kunst.



Westakker, 9190 Kemzeke. www.verbekefoundation.com

WANDELROUTE

STROPERSBOS WANDELROUTE

7 km

79 81 73 74 75 68 76 77 93 94 78 79



toerisme Oost-Vlaanderen **routen**

5x EEN STOP WAARD

1 BEGRAZINGSGBIED

Op twee begrazingsblokken helpen gallowayrunderen, konikpaarden en schapen mee met het bosbeheer. De route loopt niet door de blokken, maar je komt er wel voorbij. Wuif de dieren gerust goediedag, maar hou afstand en hou je hond aan de lijn.

2 LINIEMUUR

Vandaag zie je alleen de vorm en de grachten, maar ooit stond hier het Fort Sint-Jan, een vesting die deel uitmaakte van de Staats-Spaanse Lijnen. Volgens een volksverhaal ligt in de onderaardse gangen tot op vandaag een schat verborgen.

3 BRASSERIE RENARD

Gezellig tafelen aan het water, aan de uitloper van de vaart van het voormalige fort Sint-Jan. 's Middags tussen 12 en 17 uur zijn er snacks & sweets.

De Stroperstraat 38, 9190 Stekene.
www.brassierierenard.be

4 CAMPING FORT BEDMAR

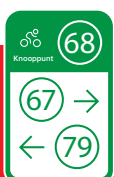
Puur natuur kamperen in een landelijk grensdorpje, in een bosrijke omgeving temidden van weidse polderlandschappen. Er zijn ook trekkershutten en luxe huur-stacaravans.

Fort Bedmarstraat 42, 9170 De Klinge.
www.fortbedmar.be

5 B&B LA ANEA

Na je wandeldagje genieten van een lekker diner, en nadien onder de veren in deze tot in de puntjes verzorgde B&B.

Kiekenhaag 26, 9190 Stekene.
www.laanea.be



DEZE ROUTE IS BEWEGWIJZERD
MET KNOOPPUNTEN.
VOLG DE KNOOPPUNTNUMMERS
VERMELD OP DE KAART

START EN AANKOMST

Knooppunt 79
9170 De Klinge

DEZE ROUTE OP JE GPS OF SMARTPHONE?
www.routen.be/stroperbos-wandelroute

TERRASJES TUSSEN LEIE EN SCHELDE FIETSROUTE

Langs Leie en Schelde wenken niet alleen de jaagpaden verleidelijk naar fietsers, maar ook de terrasjes. Spring aan de Blaarmeersen op je tweewieler voor een aangenaam vlakke rit door een charmant stukje Oost-Vlaanderen vlakbij Gent. Laat die proviand gerust thuis, want afstappen en bijtanken kan hier om de haverklap.

ZEKER DOEN

A Pauzeren in het Parkbos

Dichtbij knooppunt 88 beland je in het uitgestrekte Parkbos, een van de nieuwe groene longen rond Gent: 1200 hectare groot en zich uitstrekkend over Zwijnaarde, Sint-Denijs-Westrem, De Pinte en Sint-Martens-Latem. Hier pronken liefst negen kastelen, waaronder het kasteel Grand Noble. Bankjes en picknicktafels nodigen uit voor een pauze. Zeker in het weekend staat er wel altijd een leuk take-out koffie- of ijskraampje!



ONDERWEG TE ZIEN

B Kasteel Viteux

Een oude hoeve maakte midden 19de eeuw plaats voor een riant buitenverblijf met neoclassicistisch uitzicht, dat later werd uitgebreid met een park en een vijver. In opdracht van de toenmalige eigenaar Hubert Viteux werd het omgebouwd tot een heus kasteel. In de zomer brengt Place Hubert hier het zuiden naar De Pinte, met hapjes, drankjes en optredens in het park.



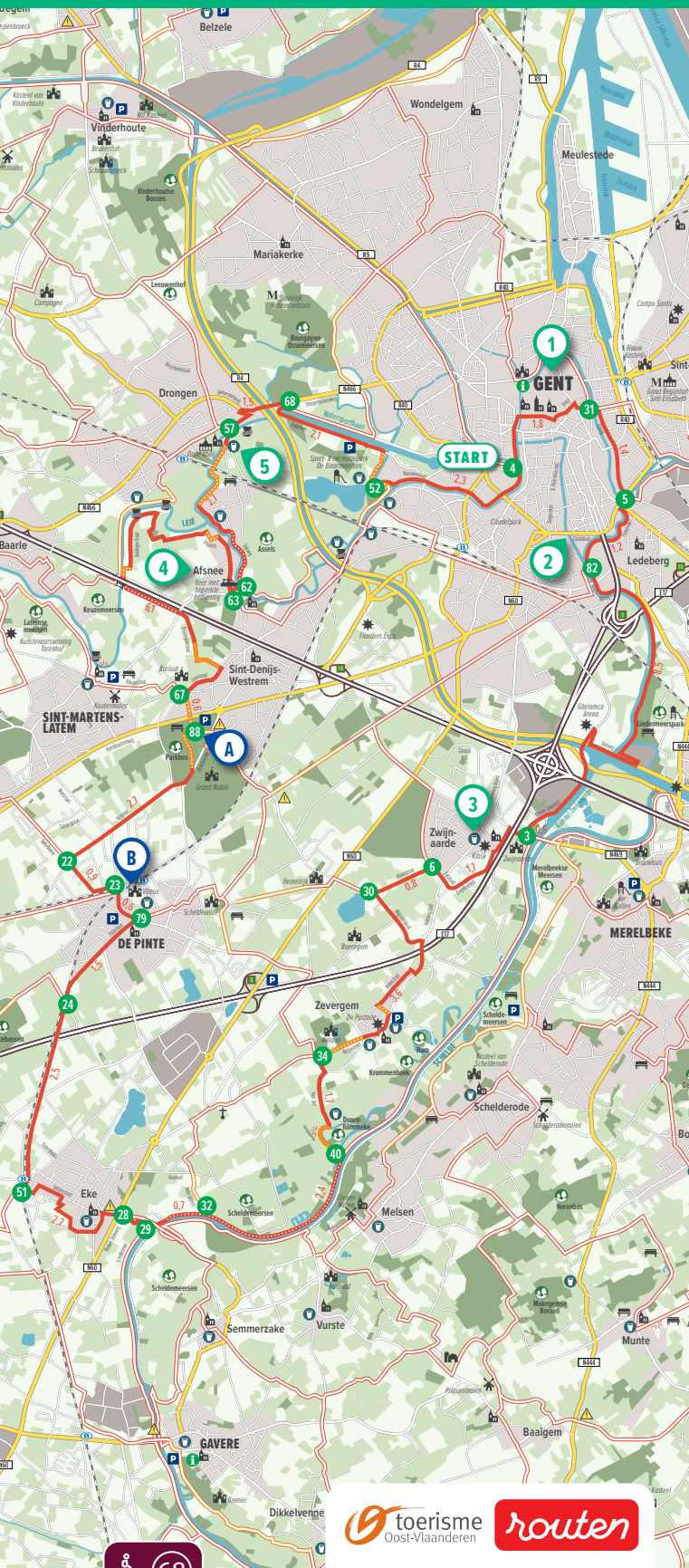
Kerkplein 8, 9840 De Pinte. www.viteux.com

FIETSRUTE

47,8 km

TERRASJES TUSSEN LEIE EN SCHELDE

4 52 68 68 57 62 63 67 88 22 23 79 24 51 28 29 32 40 34 30 6 3 3 82 5 31 31 4



5x EEN STOP WAARD

1 GENT

De Arteveldestad behoeft weinig introductie. Strijk neer aan een tafeltje langs de Gras- of Korenlei, doe de audiotour in het Gravensteen, flaneer door het Patershol of maak die romantische selfie vanop de Sint-Michielsbrug.

www.visitgent.be

2 B&B GOEIEMORGEN

Fiets je voorbij Ledeberg over de nieuwe Louisa d'Havébrug, dan kom je zo aan deze B&B waar elke kamer knipoogt naar kunst.

Stropstraat 126, 9000 Gent. www.goeiemorgen.eu

3 HET GOUDEN HOOFD

Zwijnaarde dorp is gekend voor zijn historische kiosk, maar al evengoed voor deze authentieke horecazaak met fantastisch terras. Een take-away ijsje kopen kan aan het kraampje naast de deur.

Dorpsstraat, 9052 Zwijnaarde.

www.facebook.com/estaminet.Goudenhoofd

4 AFSNEE

Je mooiste foto's langs de Leie? Die maak je misschien wel in het dorpje Afsnee, met zijn kerkje en veerdienst. Met zijn terras aan het water is restaurant Nenuphar dé perfecte lunchstop.

Afsneedorp 28, 9051 Gent. www.restaurant-nenuphar.com

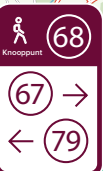
5 CAFÉ OUDE DRIE LEIEN

Een piepklein en erg gegeerd terrasje om lekker lang over het water uit te turen. Hier kijk je uit op het punt waar de Leie splits, om het eiland Assels te omarmen.

Dijkweg 15, 9031 Drongen

toerisme
Oost-Vlaanderen

routen



DEZE ROUTE IS BEWEGWIJZD
MET KNOOPPUNTEN.
VOLG DE KNOOPPUNTNUMMERS
VERMELD OP DE KAART

START EN AANKOMST

Knooppunt 4
Zuiderlaan, 9000 Gent

DEZE ROUTE OP JE GPS OF SMARTPHONE?

www.routen.be/terrasjes-tussen-leie-en-schelde-fietsroute

IN DE ZWALMSTREEK FIETSROUTE

Een heerlijke vakantie in eigen land? Die beleef je in de Vlaamse Ardennen, en al helemaal in de Zwalmvallei, een schilderachtige plek langs de meanderende Zwalmbeek. Nergens in Vlaanderen vind je zo veel watermolens op zo'n kleine oppervlakte. Wie wat langer wil blijven plakken, kan terecht in tal van gezellige logeeraadressen.

ZEKER DOEN

A Een stukje Zwitserland in Vlaanderen

Op een feeriek stukje groen aan de Zwalmbeek dat de sluiswachter ooit 'Klein Zwitserland' doopte, huist nu OHNE's Bosbar, een van de eerste afvalarme cafés van Oost-Vlaanderen. Rond het sprookjeshuisje kan je – languit in het gras, in de hangmat of in een strandstoel – genieten van lokaal en vaak biologisch lekkers. Elke woensdagavond zijn er concertjes.



Galerijpad 3, 9630 Zwalm (Sint-Maria-Latem) – www.facebook.com/kleinzwitserlandzwalm

ONDERWEG TE ZIEN

B De Zwalm molen

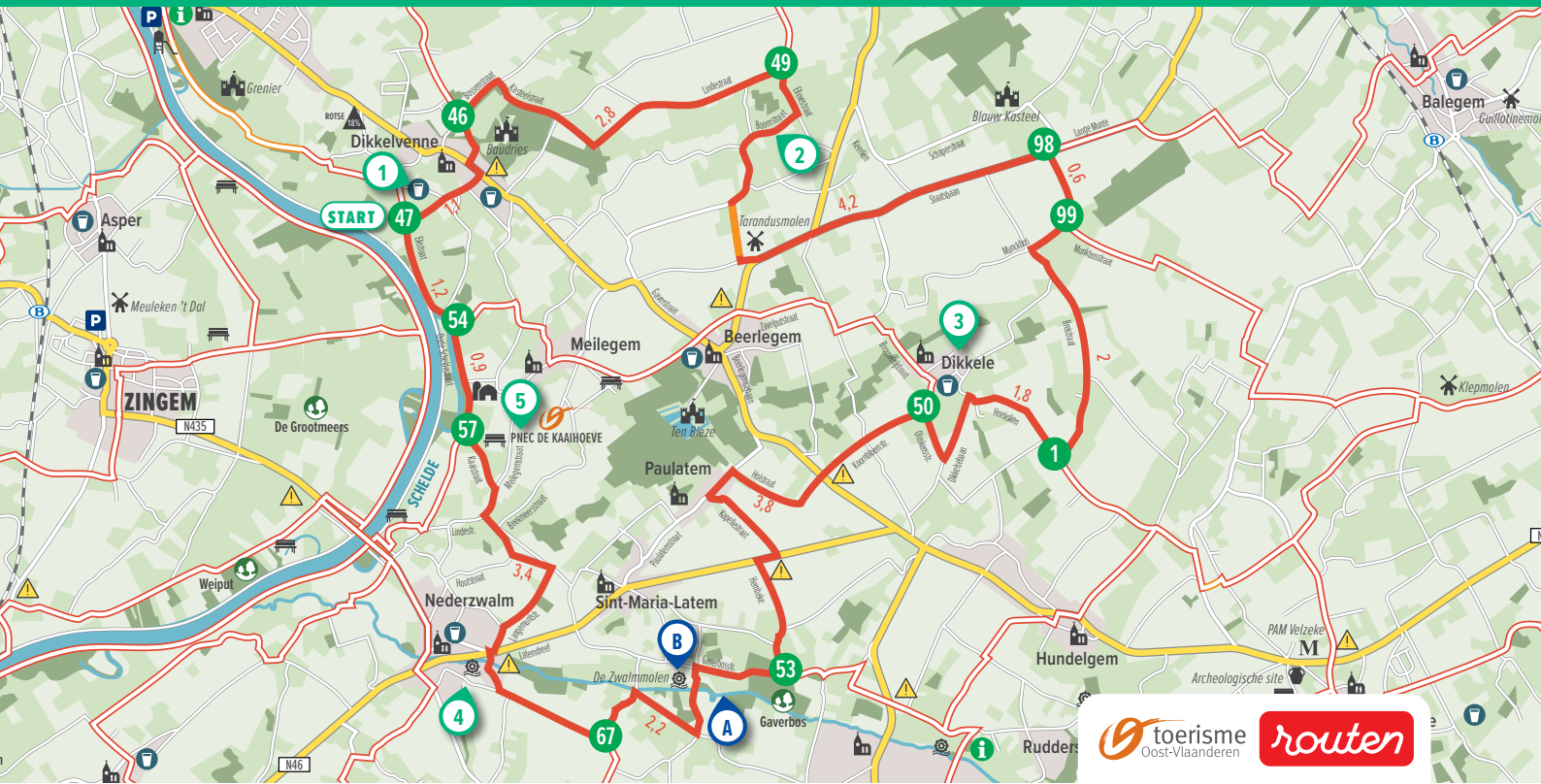
Dit prachtige staaltje technisch erfgoed verscholen middenin de groene Zwalmvallei werd maalvaardig gerestaureerd en voorzien van een kleine waterkrachtcentrale. Het vroegere sluiswachtershuisje biedt onderdak aan Streekpunt Zwalm, het toeristische infopunt voor de regio. Spring binnen voor alle info over de Zwalmstreek en de Vlaamse Ardennen.



Rekegemstraat 26, 9630 Zwalm (Munkzwalm)
<https://www.zwalm.be/streekpuntzwalm.aspx>

IN DE ZWALMSTREEK FIETSRUTE

47 46 49 98 99 1 50 53 67 57 54 47



5x EEN STOP WAARD

1 ESTAMINET DE ROTSE

Hét cafeetje om de bieren te proeven van de artisanale familiebrewerij Contreras uit Gavere, zoals de Valeir, Contrapils en Tonneke.

Sint Christianastraat 55, 9890 Gavere (Dikkelvenne). www.derotse.be

2 VAKANTIEWONING HOF TER ELLEVE

Overnachten in een gloednieuwe vakantiewoning in landelijke stijl. Er is een 2000 m² grote tuin met terras, voorzien van tuinmeubilair én barbecue.

Boomstraat 1, 9890 Gavere. www.hofterelleva.be

3 DIKKELE

In de geklasseerde 19de-eeuwse dorpskern van Dikkele lijkt het wel alsof de tijd is blijven stilstaan. Trakteer jezelf op een Zwalmse tripel of een Valeir in De Casino, een volkscafé uit grootmoeders tijd.

Brouwerijstraat 9, 9630 Zwalm (Dikkele)

4 B&B DE NOTELAAR

Warmte en duurzaamheid staan centraal in deze B&B die deel uitmaakt van een meer dan 100-jarige hoeve, omgeven door uitgestrekte akkers.

Biestmolenstraat 14, 9636 Zwalm. www.de-notelaar.be

5 DE KAAIHOEVE

In dit provinciaal natuur- en milieu-educatief centrum kom je alles te weten over de fauna en flora van het bovenscheldebekken. Met een permanente expo, een documentatiecentrum, een natuurtuin op kindermaat en een vogelkijkhut.

Oude Scheldestraat 16, 9630 Zwalm (Meilegem). www.dekaaihoeve.be



DEZE ROUTE IS BEWEGWIJZERD MET KNOOPPUNTEN. VOLG DE KNOOPPUNTNUMMERS VERMELD OP DE KAART

START EN AANKOMST
Knooppunt 47,
Eikstraat, 9630 Zwalm

DEZE ROUTE OP JE GPS OF SMARTPHONE?
www.routen.be/de-zwalmstreek-fietsroute