

routen

5 x FIETSEN LANGS HET WATER





FIETSEN LANGS RIVIEREN, KANALEN EN KREKEN

Fietsen langs rivieren, kanalen en kreken, en op tijd en stond afstappen voor een terrasje: zo ontdek je Oost-Vlaanderen op z'n best, zeker in de zomer. Dit boekje gidt je langs **5 routes** met een blauw randje en van verschillende afstanden. Nu eens kort, dan weer wat langer of ideaal voor de e-bike. Leie, Schelde, Dender, Leopoldkanaal of de kreken: waar je ook rijdt, het water wijst je de weg.

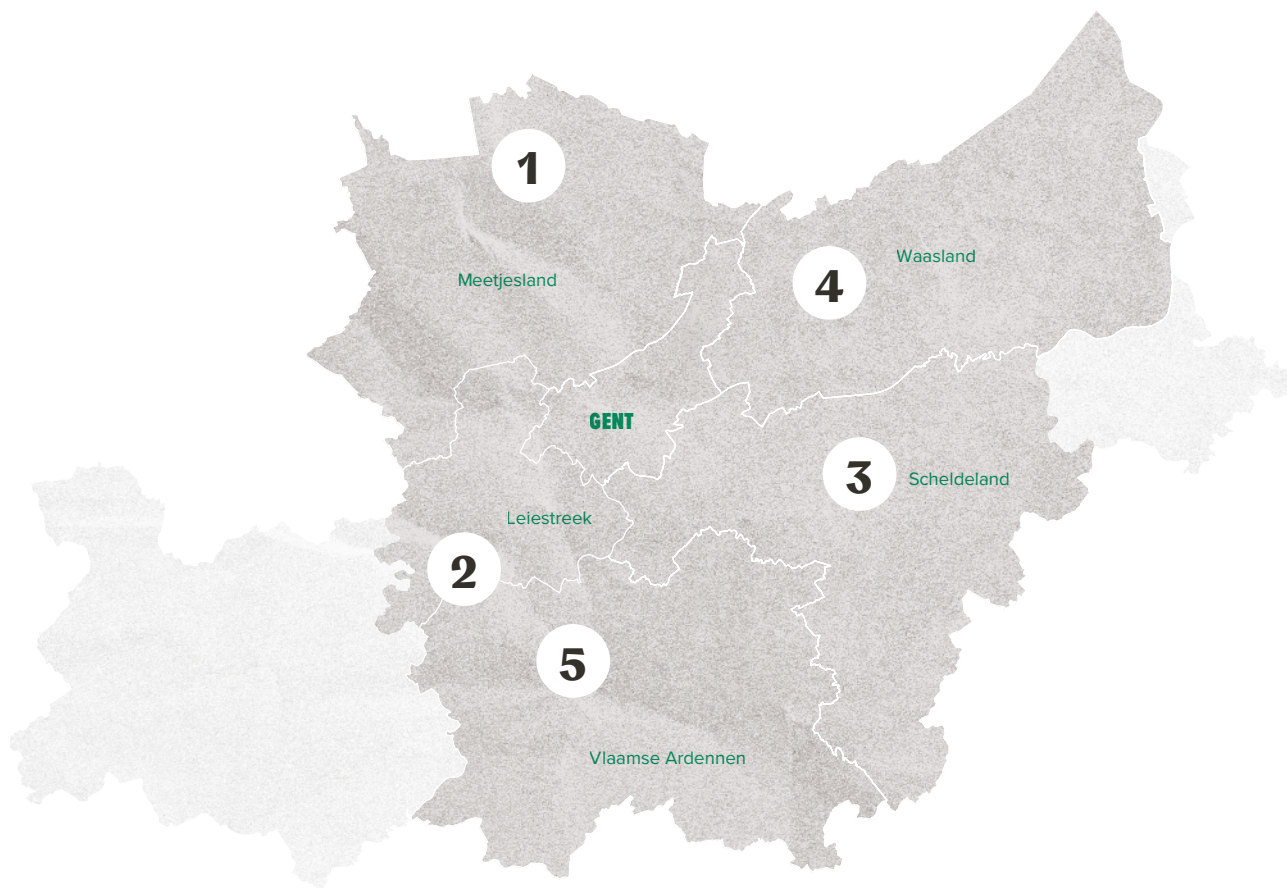
#routen

#wandelen

#fietsen

→ routen.be

We wensen je een heerlijke
fietszomer in Oost-Vlaanderen!



- 1** **LEOPOLDKANAAL
FIETSRUTE**
- MEETJESLAND**
- 66 KM
- Langs kreken en
verdwenen vissersdorpjes

- 2** **VAN DEINZE NAAR
SINT-MARTENS-
LATEM FIETSRUTE**
- LEIESTREEK**
- 28,4 KM
- Op vakantie in
de tuin van Gent

- 3** **DENDERMONDE
FIETSRUTE**
- SCHELDELAND**
- 44,8 KM
- Pendelen tussen de
groene oevers van
Dender en Schelde

- 4** **TUSSEN MOERVAART
EN ZUIDLEDE
FIETSRUTE**
- WAASLAND**
- 49,4 KM
- Toprit voor
natuurliefhebbers

- 5** **SCHELDE FIETSRUTE
TUSSEN MERELBEKE
EN OUDENAARDE**
- SCHELDELAND**
- 60,6 KM
- Mee met de stroom





1

LEOPOLDKANAAL FIETSROUTE

66 km

Aan de grens met Nederland baant het Leopoldkanaal zich een weg door het vlakke landschap, van het oude vissersdorpje Boekhoute tot aan de monding in Knokke. Tussen Boekhoute en Maldegem bol je dicht bij het kanaal door een prachtig stukje Meetjesland, met mooie verhalen en dito terrasjes in overvloed. Een ideale dagtrip!



ONDERWEG

ZEKER DOEN

1 Picknicken aan de krekens

Tussen knooppunten 90 en 44 kom je voorbij Meetjeslandse krekensplekjes waar je mond van openvalt. De 'kussende krekens' Blokkreek en Hollandersgat bijvoorbeeld, een stil, romantisch stukje polder met een leuke picknickspot tussen knooppunten 86 en 83. Ook vanop de langgerekte vissteiger van de Oostpolderkreek geniet je van een adembenemend uitzicht. Opgelet: zwemmen mag hier niet!

TE ZIEN

2 Den Draad

Ter nagedachtenis aan de slachtoffers van 'den Draad' - een elektrische versperring die de Duitsers tijdens WOII langs de grens spanden - werd in Boekhoute een stukje ervan gereconstrueerd. Aan het Isabellagemaal staat ook een herdenkingskunstwerk. Bij de 'Dodendraad' vonden in de grensstreek tussen Knokke over Sint-Laureins tot voorbij Zelzate zeker 1000 mensen de dood.

3x



EEN STOP WAARD

B Oudemanskreek en De Roste Muis

Vlak bij de legendarische streekcroeg De Roste Muis ligt één van de meest gefotografeerde plekken van het Meetjesland: de Oudemanskreek met het Reynaertkunstwerk 'Als de vos de passie preekt, boer pas op uw ganzen.'

www.rostemuis.be

B Stee Watervliet

Op het 'Stee' - het marktplein van Watervliet - hangt in de Onze-Lieve-vrouw-Hemelvaartkerk een 15de-eeuws drieliuk waar veel grote musea jaloers op zijn: het drieliuk 'Nood Gods' van de Meester van Frankfurt. Dit topstuk prijkt op de Vlaamse Topstukkenlijst. Verrassend voor zo'n klein polderdorpje!

C Bezoekerscentrum Boekhoute

Het Bezoekerscentrum Boekhoute vertelt het verhaal van dit 'vissersdorpje zonder haven'. Hier loopt ook een boeiende expo over de Grote Vrouwen van Boekhoute die tijdens WOI onmisbare rollen op zich namen, zowel in het dagelijkse leven als in het verzet.

www.assenede.be



Deze route is bewegwijzerd met knooppunten. Volg de knooppuntnummers vermeld op de kaart.



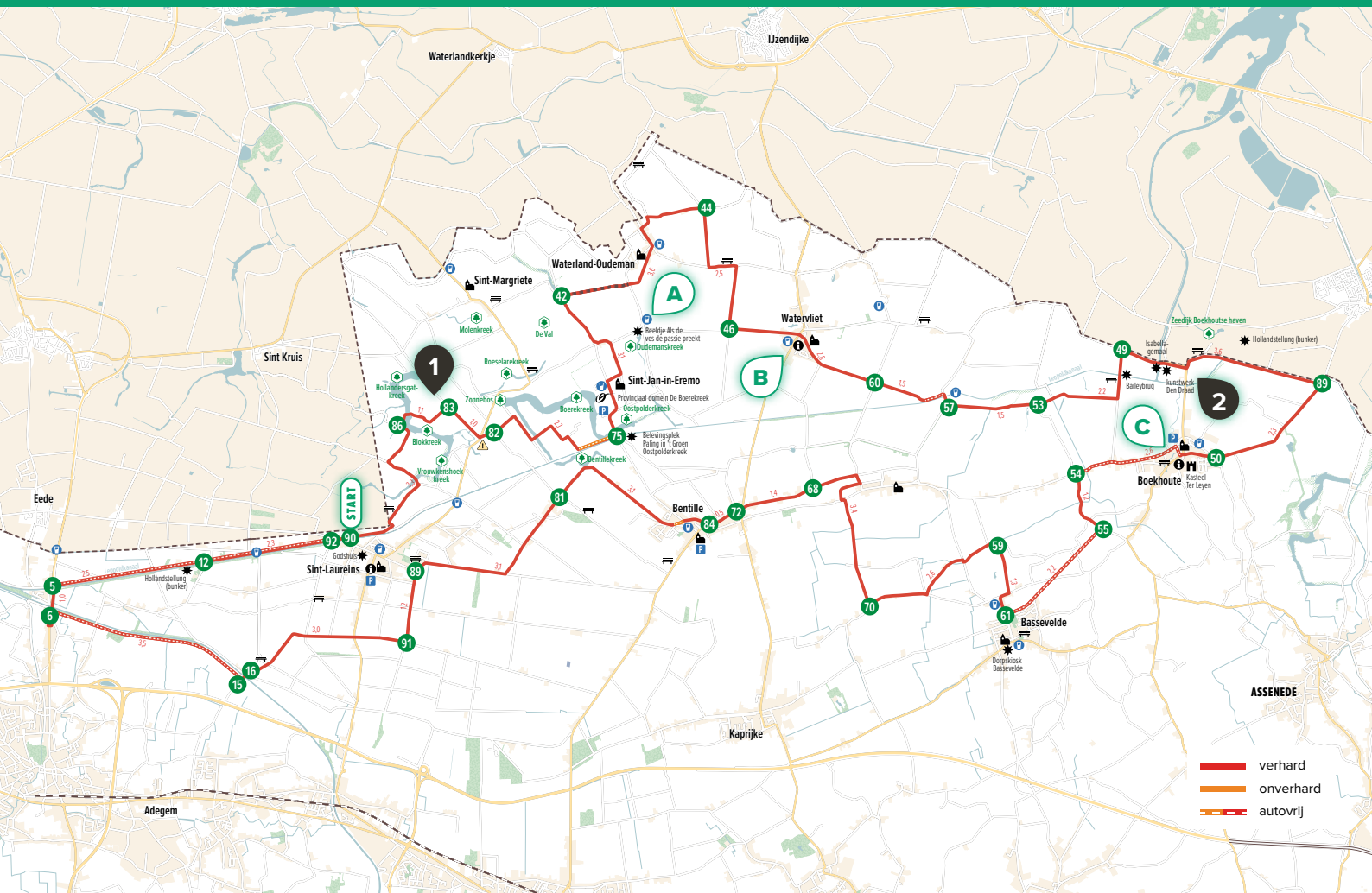
Deze route op je gps of smartphone?



noten



LEIESTREEK





2

VAN DEINZE NAAR SINT-MARTENS-LATEM FIETSROUTE

28,4 km

Tussen Deinze en Gent lonkt de schilderachtige Leiestreek met een landschap dat talloze schilders en andere creatievelingen inspireerde. Welkom in de meest kunstzinnige Oost-Vlaamse regio, waar zowel de musea als de cafeetjes onweerstaanbaar zijn.



ONDERWEG

ZEKER DOEN

1 Genieten aan Astene Sas

't Oud Sashuis aan Astene Sas blijft dé klassieker van de Oost-Vlaamse Leiestreek. Het historische café heeft een terras aan het water en schenkt met de Schobiak een lekker huisbier. Aanrader, zeker in combinatie met de rijkgevulde aperoplank van het huis! Komt er een boot voorbij, dan bedient de joviale cafébaas nog altijd manueel de ophaalbrug.

TE ZIEN

2 Kasteel Ooidonk

Majestueus als een Loirekasteel ligt Kasteel Ooidonk te pronken aan een oude Leiemeander in Bachte-Maria-Lerne. Dit renaissanceslot met zijn sprookjesachtige torentjes en trapgevels is privaat eigendom, maar in de tuinen kan je wél vaak een rondje wandelen. In het oude koetshuis huist nu een gezellig Grand Café.

ooidonk.be
hetkoetshuisooidonk.be

START Kromme Brug, Deinze

3x



EEN STOP WAARD

A Mudel

Het Museum van Deinze en de Leiestreek toont het meest volledige overzicht van de Leiekunst van circa 1875 tot vandaag, met werken van onder meer Emile Claus, George Minne, Albijn Van den Abeele en Constant Permeke. In de afdeling volkskunde zie je voorwerpen uit de lokale industrie van vroeger.

mudel.be

B d'Ouwe Hoeve

Op het dorpspleintje van Deurle lonken de terrasstoelen van d'Ouwe Hoeve. Op je bord: verzorgde brasseriegerechten, bereid met voornamelijk ambachtelijke producten. Maar in dit 'stukje Provence in Vlaanderen' ben je ook gewoon welkom voor een drankje.

douwehoeve.be

C Latemse Meersen

Leieschilders zoals Albijn Van den Abeele zetten graag hun ezel neer in dit natuurgebied aan de rechteroever van de Leie. Meer dan een eeuw later zijn de natte hooi- en weilanden hier nog altijd een lust voor het oog. Aan knooppunt 74 wandel je zo deze fraaie brok natuur in.



Deze route is bewegwijzerd met knooppunten. Volg de knooppuntnummers vermeld op de kaart.



Deze route op je gps of smartphone?

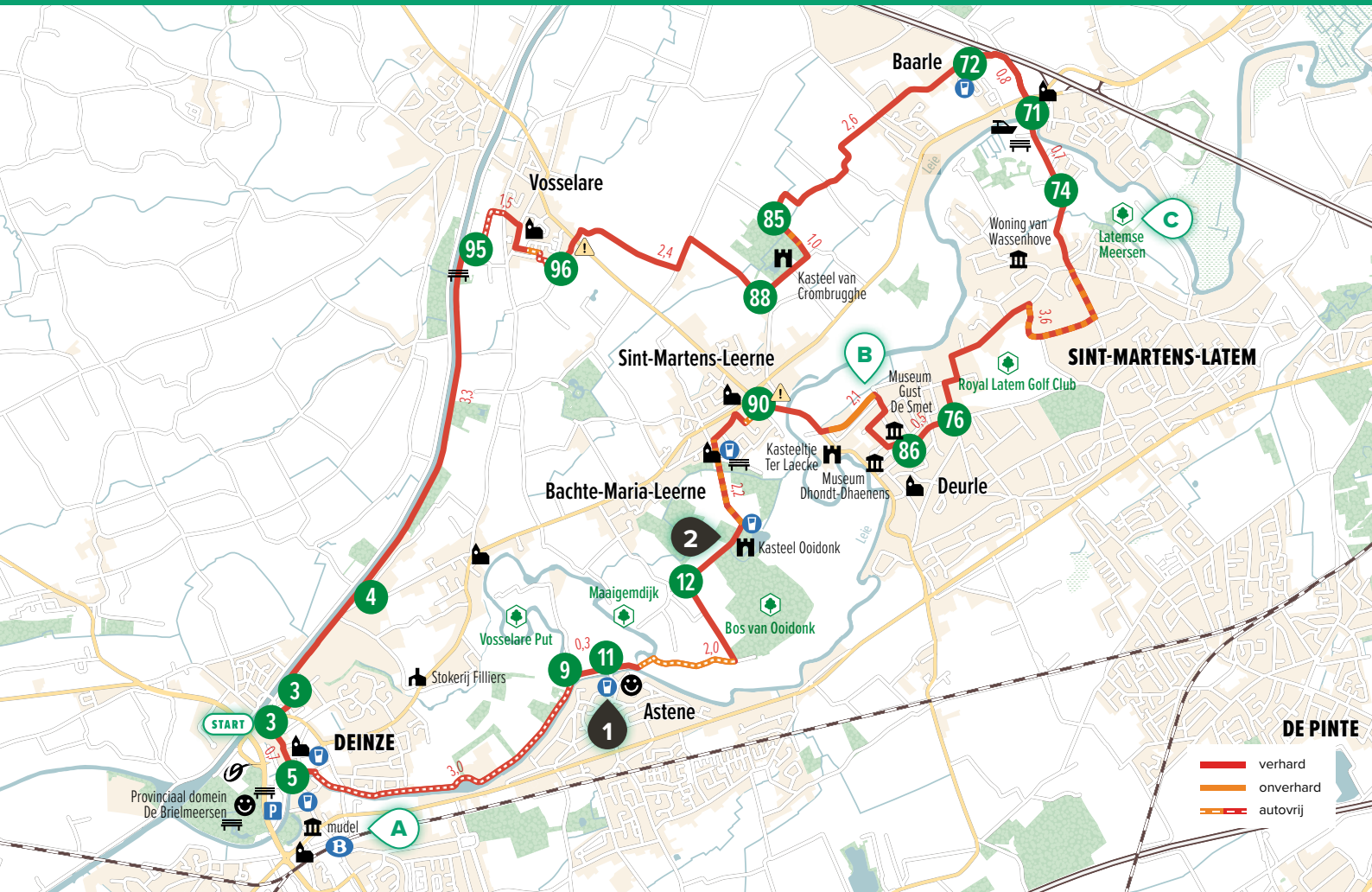


DOWNLOAD DE ROUTE

noten

3 4 95 96 88 85 72 71 74 76 86 90 12 11 9 5 3

LEIESTREEK



DE PINTE

- verhard
- onverhard
- autovrij



3

DENDERMONDE FIETSROUTE

44,8 km

Geen betere manier om het Nationaal Park Scheldevallei te ontdekken dan fietsen langs en over het water. Deze fietsroute gidst je niet alleen door het groen tussen Schelde en Dender, maar ook langs sluizen en bruggen, stemmige dorpjes en het Donkmeer met zijn bekende terrasjes. Tussen Appels en Berlare kan je overvaren met het oudste veer van het land.



ONDERWEG

ZEKER DOEN

1 Afstappen aan Domein Nieuwdonk

Toe aan een verfrissende stop? 's Zomers bezorgen de zwembad en het strand van het Provinciaal Domein Nieuwdonk je een zalig vakantiegevoel. Op ons vernieuwde fietsnetwerk fiets je aan knooppunt 44 recht het domein in, om daarna je tocht verder te zetten op het jaagpad langs de Schelde. Geniet op het terras van Brasserie Chérie van een drankje of koop een ijsje aan het strand.

www.brasserie-cherie.be

TE ZIEN

2 Paardebroek en Paardeweide

Langs de Scheldedijk in Berlare fiets je achtereenvolgens voorbij de wetlands Paardebroek en Paardeweide. Vooral Paardeweide, met zijn open water, riet en een mix van graslanden, is een hotspot voor vogels. Een bont allegaartje van reigerachtigen, steltlopers en andere soorten strijkt hier enthousiast neer.

3x



EEN STOP WAARD

A Oude Sasbrug Wieze

De oude Sasbrug van Wieze dateert uit 1866 en ligt vandaag verborgen in een parkje, naast de nieuwe brug over de Dender. Nuttig is de oude ophaalbrug niet meer, maar ze blijft een fraai staaltje industriële archeologie.

B 't Oud Brughuys

Deze fietsvriendelijke herberg bij Schoonaarde Brug heeft meer dan een eeuw op de teller. Je wordt er in de watten gelegd met een uitgebreide selectie streekbieren en een verzorgd aanbod snacks.

oudbrughuys.be

C Appels veer

Het veer over de Schelde aan knooppunt 76 bestond al in 1253 en is een idyllisch plekje om even te verpozen. De wachttijd overbruggen kan op het terras van taverne Het Veerhuis, ooit verkozen tot het Strafste Café van Vlaanderen.

hetveerhuis.be



Deze route is bewegwijzerd met knooppunten. Volg de knooppuntnummers vermeld op de kaart.



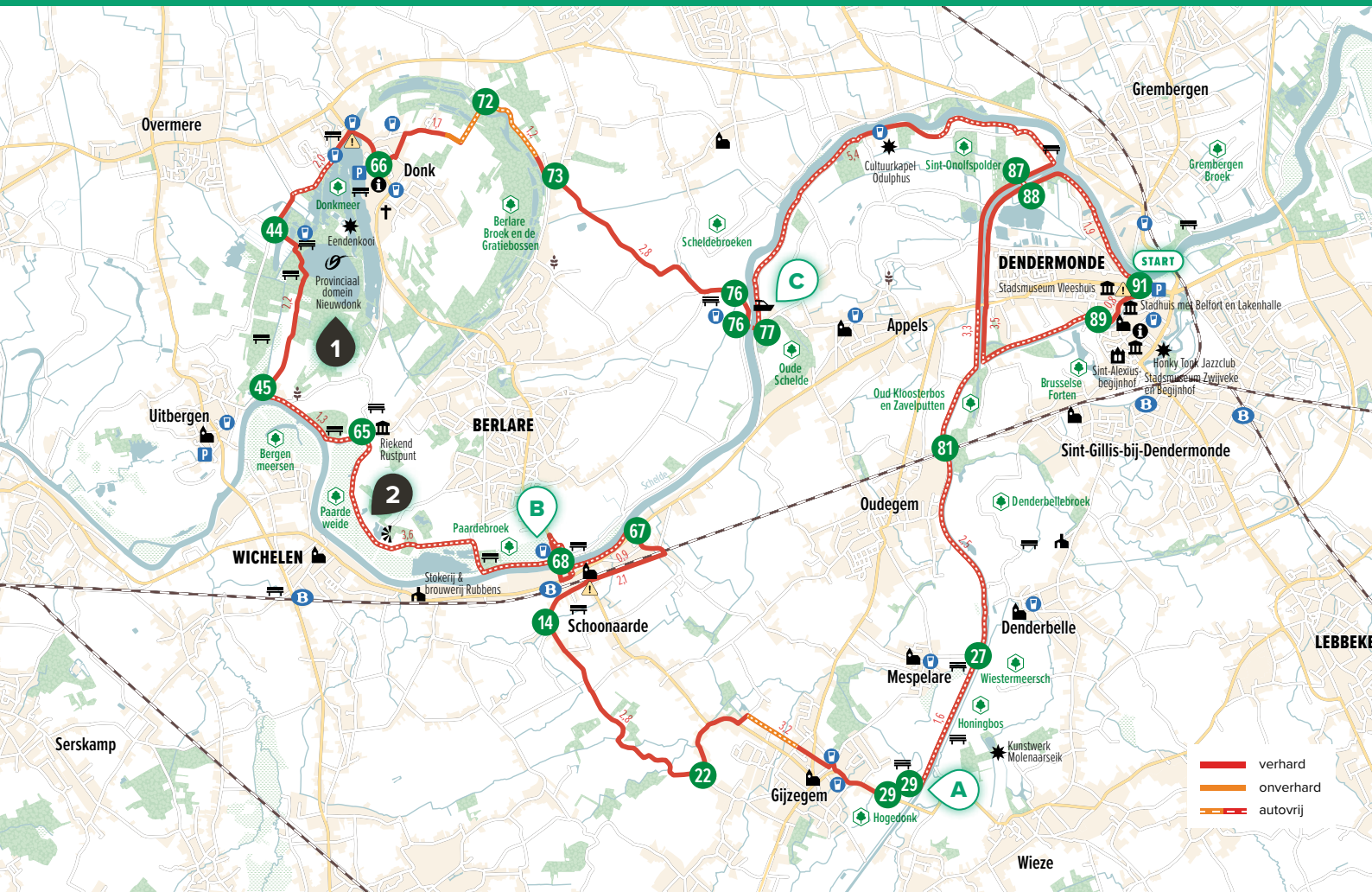
Deze route op je gps of smartphone?



noten

- 91 88 87 81 27 29 22 14 67 68 65 45 44 66 72 73 76
- 77 87 88 89 91

SCHELDELAND





4

TUSSEN MOERVAART EN ZUIDLEDE FIETSROUTE

49,4 km

Fiets je liever langs een strak kanaal of een kronkelend riviertje? Ontdek ze allebei tussen de Moervaart en de Zuidlede in het hart van het Waasland. De mix van bossen, water, stilte én gezellige cafeetjes maken dit een toprit voor elke natuurliefhebber. En het levert ook nog eens mooie plaatjes op!



ONDERWEG

ZEKER DOEN

1 Bijtanken aan de Zuidlede

Vlak bij knooppunt 80, aan de oevers van de Zuidlede, ligt niet alleen het heerlijke terras van 't Veldcafé, je kunt er ook je grote honger stillen in het Palingshof Mieken Smet. Allebei bieden ze uitzicht op het voorbijglijdende riviertje, een populair traject voor kano- en kayakvaarders. Bij het Palingshof staan naast paling en andere vis ook lekkere vleesgerechten op de kaart. 't Veldcafé is bekend voor zijn trappisten en ferme boterhammen met kop.

TE ZIEN

2 Fondatie van Boudelo

Van dit stiltegebied ten zuiden van de Stekense Vaart word je - welja! - vanzelf stil. Vroeger stond hier een abdij, vandaag heerst alleen de rust in een van de waardevolste natuurreservaten van het Waasland. Van op de uitkijktoren aan de Liniedreef kan je speuren naar leven in het omliggende groen. Ree, marter of vos gespot? Turf ze op het krijtbord!

3x



EEN STOP WAARD

A Heidebos

Hier even halthouden voor een wandelingetje is een must. Het ene moment stap je tussen machtige beuken of eiken en na de bocht beland je tussen de struikheide. Veel kans dat een grazende galloway je pad kruist!

B Grot OLV van de Fietzers

Dit fietsersbedevaartsoord in Klein-Sinaai trekt jaarlijks heel wat wielertoeristen. In de grot en de zijbeuken van de kerk hangen zo'n 600 wielertuitjes, zowel van grote als kleine coureurs en stuk voor stuk gesigneerd.

C Kruiskapel en De Farm

Aan de lokroep van de picknicktafel vlak bij de Kruiskapel valt moeilijk te weerstaan. Rondom deze 'miraculeuze' bedevaartplaats ligt het prachtige natuurgebied De Linie. Dichtbij serveert ijssalon De Farm de lekkerste zoetigheden van de omgeving.

defarm.be



Deze route is bewegwijzerd met knooppunten. Volg de knooppuntnummers vermeld op de kaart.



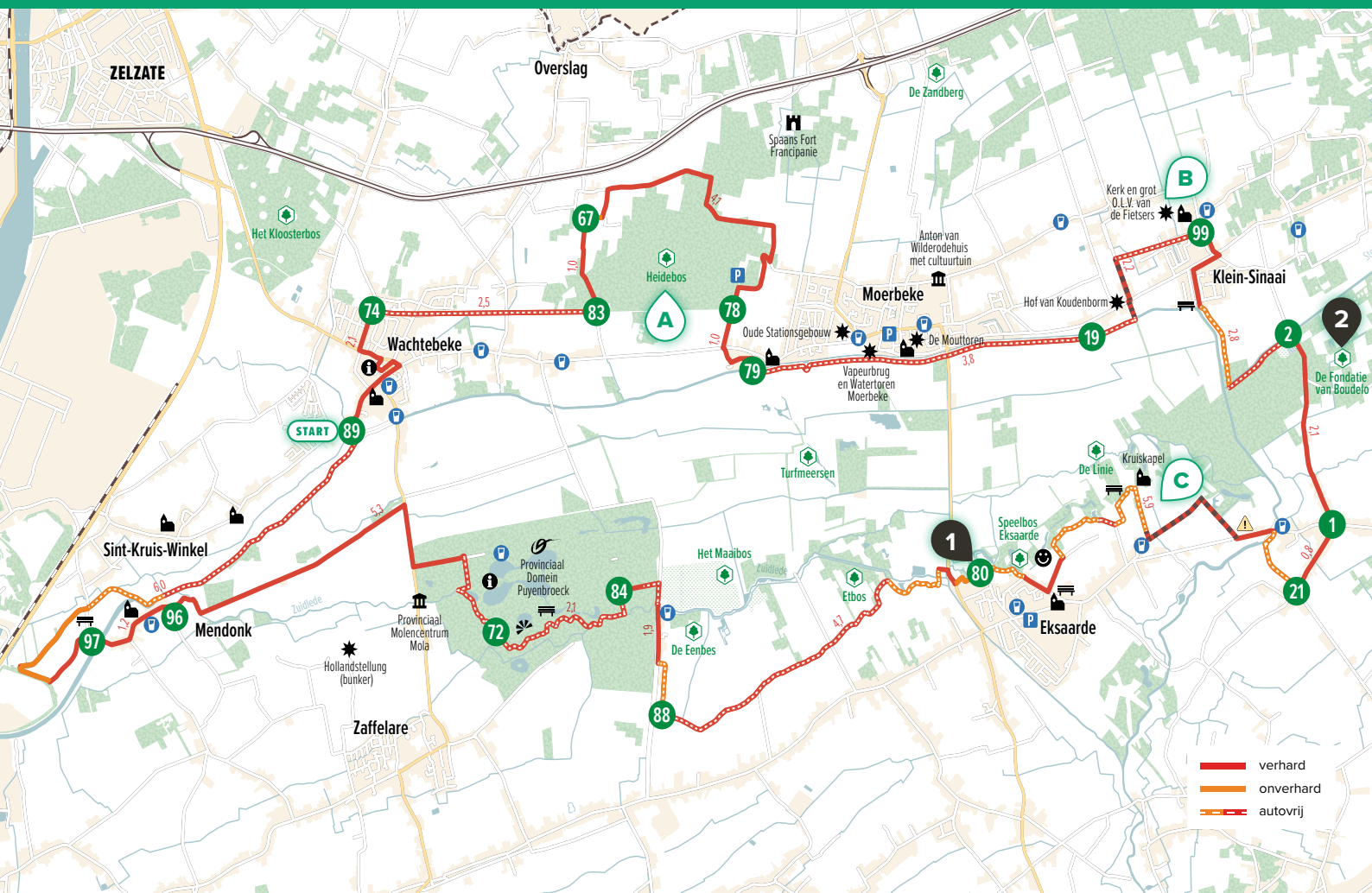
Deze route op je gps of smartphone?



noten

89 74 83 67 78 79 19 99 2 1 21 80 88 84 72 96 97 89

WAASLAND





5

SCHELDE FIETSROUTE TUSSEN MERELBEKE EN OUDENAARDE

60,6 km

Het jaagpad langs de Schelde is een droom voor fietsers. Spring in Merelbeke op de trappers voor een aangename rit met het water aan je zij, helemaal tot in Oudenaarde en weer terug. In Oudenaarde kan je aangenaam pauzeren op een van de terrasjes op en rond de Markt.



ONDERWEG

ZEKER DOEN

1 Even afstappen aan de Kaaihoeve

Verscholen in het paradijselijke groen van de Scheldevallei in Zwalm ligt het Provinciaal Natuureducatief Centrum de Kaaihoeve. Binnen leggen expo's over biodiversiteit uit hoe het landschap rondom ons is ontstaan, buiten kun je wandelen in de boomgaard of je schoenen en sokken uittrekken en het blotevoetenpad volgen. Een topplek om even je fiets aan de kant te zetten!

TE ZIEN

2 Bos t'Ename en Provinciale Erfgoedsite

In Ename fiets je dwars door Bos t'Ename, een bos vol leven en geschiedenis. Het is verbluffend mooi, met zijn welige begroeiing, kronkelende paden en rustgevende stroompjes. Verderop bieden de Provinciale Erfgoedsite en het bijhorende abdijpark een fascinerend kijkje in het middeleeuwse verleden van de regio. De tuinen van de monniken werden omgetoverd tot ecologische volkstuintjes.

START Zwijnaardesteenweg 99, Merelbeke-Melle



EEN STOP WAARD

A Merelbeekse Scheldemeersen

Dit open, weidse natuurgebied met oude Scheldearmen en weilanden is een paradijs voor al wat vliegt en springt: van water- en weidevogels tot kikers en salamanders. In het reservaat De Putten kan je konikpaarden of exmoorpony's spotten. Die doen hier het hele jaar door aan begrazing.

B Estaminet De Rotse

Het terras van De Rotse is dé stop om de bieren te proeven van de artisanale familiebrewerij Contreras uit Gavere, zoals de Valeir, Contrapils en Tonneke. Op het menu: brasserie-gerechten, pannenkoeken, taartjes en ijs voor de zoetekauwen.

derotse.be

C Theehuis Beaucarne

Behalve een van de erfgoedparels in Ename is de historische woning Beaucarne 's zomers ook een gezellig theehuis. Op zondag tussen 14 en 18u zetten de eigenaars de poort van hun koetshuis open om je op de binnenkoer te verwennen met taart en thee, of een aperitiefje met tapas.

huisbeaucarne.be



Deze route is bewegwijzerd met knooppunten. Volg de knooppuntnummers vermeld op de kaart.



Deze route op je gps of smartphone?



letmap



VLAAMSE ARDENNEN

